

貸しオフィス・会議室のご利用案内



# ベンチャースペース横川

Venture Space Yokogawa

アストラムライン「白島駅」より徒歩7分。  
ビジネスをとともに育てるレンタルオフィス。



静かな立地は、業務に集中できる最高の環境を約束。

## アクセス

### □ 住所

〒733-0002  
広島市西区楠木町3丁目10番13号  
アドウィンビル5F

### □ アクセス

アストラムライン白島駅から徒歩7分  
JR山陽本線横川駅から徒歩12分



## お問い合わせ

### □ ホームページ

<http://www.adwin.com/>

アドウィン テナント

検索

### □ 株式会社アドウィン

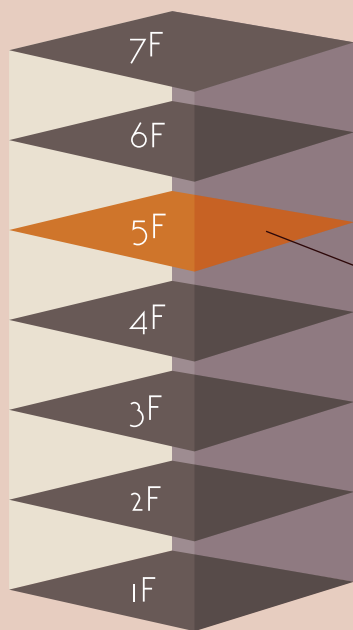
☎ 082-537-2460 受付時間 9:00~17:30



アドウィンビル / 5F



オフィスから見た横川の眺望

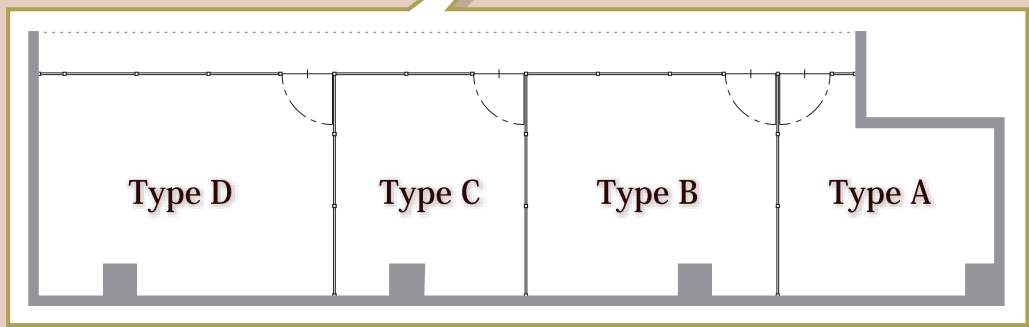
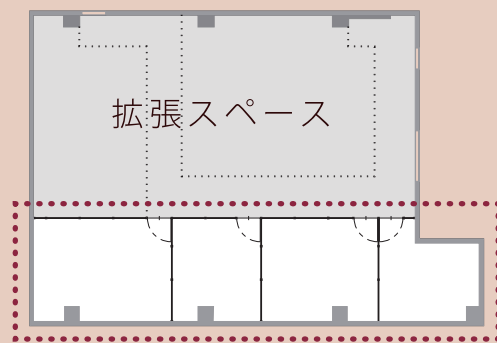


ADWIN Building Floor Guide

事業拡大によるオフィスタイプの変更や、パーティションを取り外してオフィスを拡張するなどフレキシブルな対応が可能です。

5F Office Floor

※1フロア 50坪のスペース



□ オフィス利用料

Type	面積(m <sup>2</sup> )	月額料金
A	8.23	55,000円
B	11.54	60,000円
C	8.14	50,000円
D	14.46	70,000円

□ サービス利用料

内容	サービス詳細	サービス単価
会議室利用	通常利用	@200円 / 30分
	午前3H利用	@800円
	午後5H利用	@1500円
備品貸出	プロジェクター	@500円 / 1日
印刷	プリントアウト	モノクロ@35円 / 枚 カラー@75円 / 枚

□ 駐車場利用料

15,000円（共益費込）

※A1サイズのプリントまで対応

ベンチャースペース横川

コラボレーション × マッチング

「ベンチャースペース横川」は、入居される企業や個人の方と一緒にビジネスを育てるという特徴を掲げた、株式会社アドウィンが運営するレンタルオフィスです。

ビジネスを立ち上げるのは比較的容易ですが、これを維持発展させることは大変な努力や運が要求されます。具体的な計画を明確に立案し、例え少額でも安定した収入のある状態に、できるかぎり早期に到達することが望まれます。

開発や製造のネットワークを作り上げることや販売ルートの構築などは短時日のできるものではありません。

別の企業が持つ各種のネットワークやノウハウを活用でき、それらのコラボレーションにより相互に恩恵を得ることは十分可能です。

ビジネスとは「困ったこと」に対する解決手段を提供することです。しかし「困っている人」と、それを「解決できる人」とのマッチングがとれないことが問題とされています。

ベンチャースペース横川は、それらのマッチングミスを解消することで、入居される人や企業のビジネスとしての成長を支援したいと考えています。

お問い合わせ

□ ホームページ

<http://www.adwin.com/>

アドウィン テナント

検索

□ 株式会社アドウィン

☎ 082-537-2460

受付時間  
9:00~17:30